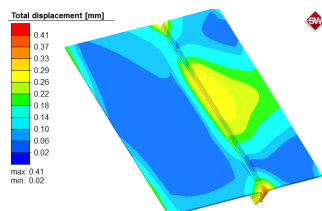


Pressebilder

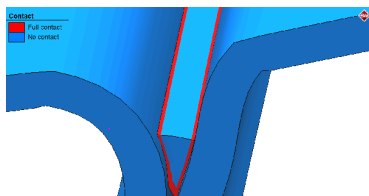


Simufact-GR-Productbox-Welding-small.jpg



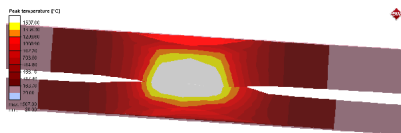
Simufact-GR-solid-shell-meshing.jpg

Mit Solid-Shell-Elementen dünnwandige Blechteile schneller berechnen



Simufact-GR-segment-to-segment.jpg

Große Modelle mit vielen Kontaktflächen schneller und effizienter mit Segment-to-Segment berechnen



Simufact-GR-thermal-cycle-method.jpg

Thermal Cycle Methode ist eine vereinfachte Berechnungsmethode für Widerstandspunktschweißprozesse