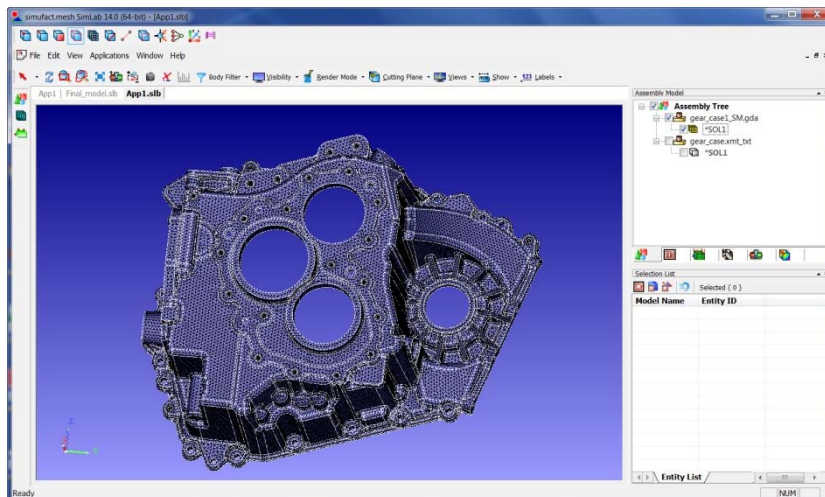


## Begleitende Pressebilder



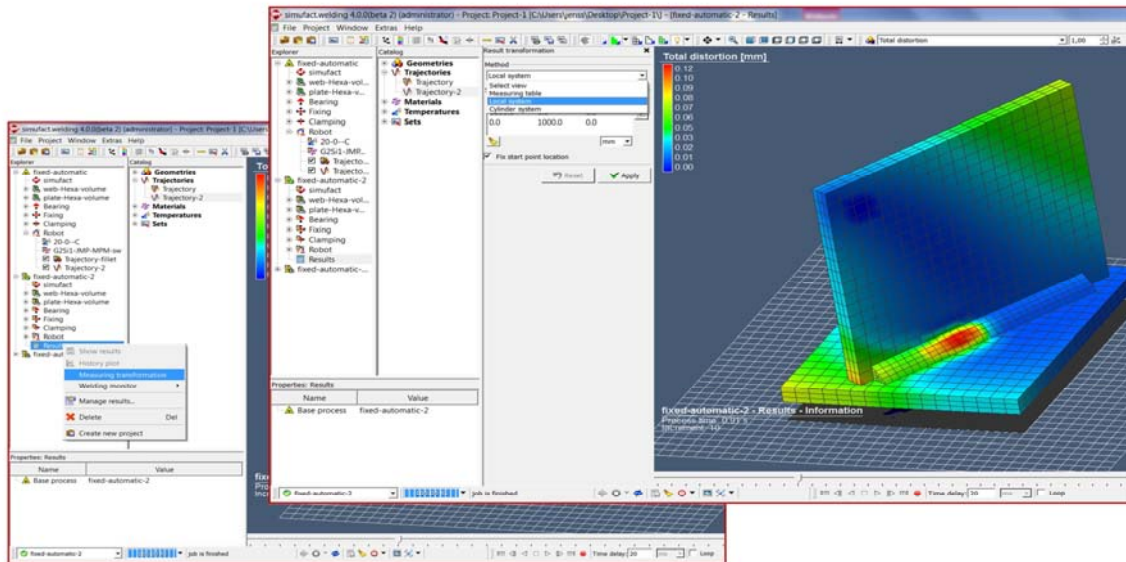
### Simufact\_GR\_Simufact.welding\_4\_Product\_Package.jpg:

Software für die Simulation von Schweißprozessen: Die neue Produktversion 4 von Simufact.welding ist verfügbar



### Simufact.welding\_4\_Simlab Mesher.jpg:

Mit dem Simlab Mesher bietet Simufact.welding 4 dem Anwender eine schnelle Möglichkeit, auch komplexe Geometrien mit Hilfe von Hexa-, Peta- und Tetraedern auf CAD-Basis zu vernetzen.



#### **Simufact.welding\_4\_Benutzerdefinierte\_Koordinatensysteme.jpg:**

Die neue Softwareversion ermöglicht im Post-Processing eine Auswertung mit Hilfe benutzerdefinierter Koordinatensysteme.



#### **Simufact\_GR\_Portrait\_Jan\_von\_Borstel.jpg:**

Jan von Borstel ist als Senior Sales Consultant bei Simufact jetzt für den Vertrieb der Software Simufact.welding verantwortlich